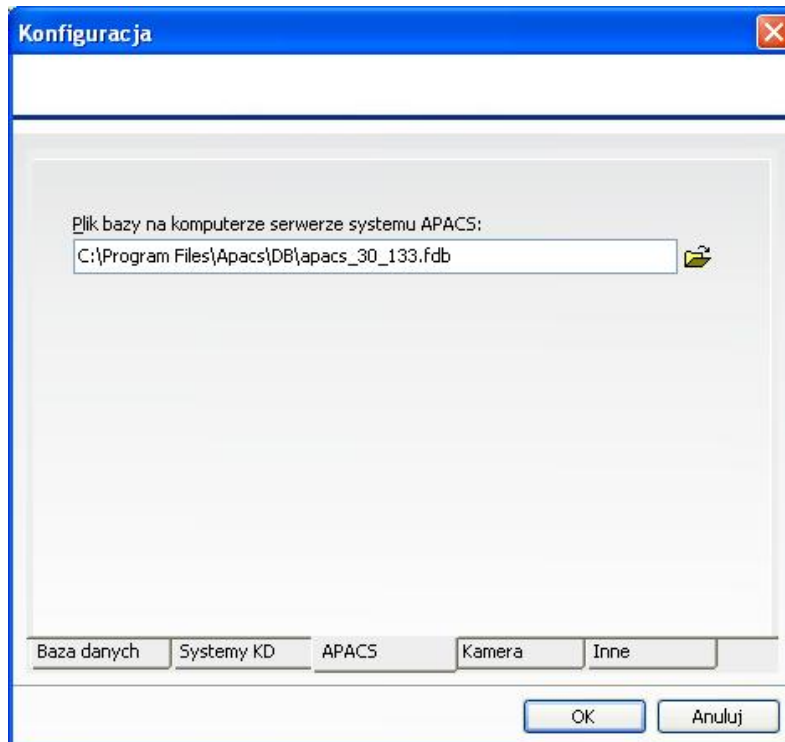


Konfiguracja programu RcpAccessNet+ do pracy z systemem APACS

Konfiguracja podstawowa programu RcpAccessNet+

W celu konfiguracji programu RcpAccessNet+ do pracy z APACS należy z menu programu wybrać Program\Konfiguracja i w oknie *Konfiguracja* wybrać zakładkę *APACS*.



Okno konfiguracji programu do pracy z APACS.

W polu *Plik bazy na komputerze...* Należy wskazać ścieżkę dostępu do pliku bazy danych z nazwą pliku bazy danych, a następnie zapisać wybierając przycisk *OK*.

Konfiguracja modułu importu danych z APACS do rcpAccessNet+

Z menu Windows Start\Wszystkie programy\Polman-Software\ wybierz *Zarządzanie APACS*. Otworzy się okno programu jak na rysunku niżej. Program umożliwia pobieranie zdarzeń z systemu APACS do rcp, pobieranie danych pracowników, konfigurację czytników kontroli dostępu do rejestracji rcp.

RCP ID	Data i czas zdarzenia	Czytnik
2426	2009-04-15 09:20:31	Reader0
2426	2009-04-15 09:20:28	Reader0
2426	2009-04-11 14:41:25	Reader1
2426	2009-04-11 14:38:55	Reader1
2426	2009-04-11 14:38:53	Reader1
2426	2009-04-09 17:05:41	Reader0
2426	2009-04-09 17:05:39	Reader0
2426	2009-04-09 17:02:55	Reader0
2426	2009-04-09 17:02:16	Reader0
2426	2009-04-09 17:01:00	Reader0
2426	2009-04-09 17:00:57	Reader0
2426	2009-04-09 14:10:03	Reader0
2426	2009-04-08 14:08:06	Reader1
2426	2009-04-08 14:08:03	Reader0
2426	2009-04-08 14:08:00	Reader1

Importuj zdarzenia

1.0.1.5

Okno zarządzania danymi z systemu APACS

Aby pobrać aktualne zdarzenia rcp wciśnij przycisk *Importuj zdarzenia*. Program zapisze do bazy wszystkie zdarzenia rcp i zapamięta numer ostatnio zapisanego. Ponowny import spowoduje zapisanie nowych zdarzeń od numeru ostatnio zapisanego zdarzenia.

Aby zaimportować pracowników na zakładce *Pracownicy APACS* wciśnij przycisk *Importuj pracowników*. Program dopisze nowych pracowników lub zmodyfikuje imię lub nazwisko istniejących w bazie rcp jeśli wcześniej już byli zapisani. Program importuje numer karty jako niepowtarzalny identyfikator pracownika oraz imię i nazwisko.

RCP ID	Imię	Nazwisko
2426	efgdfgfd	
123456	panel	Polinski
19099	test	

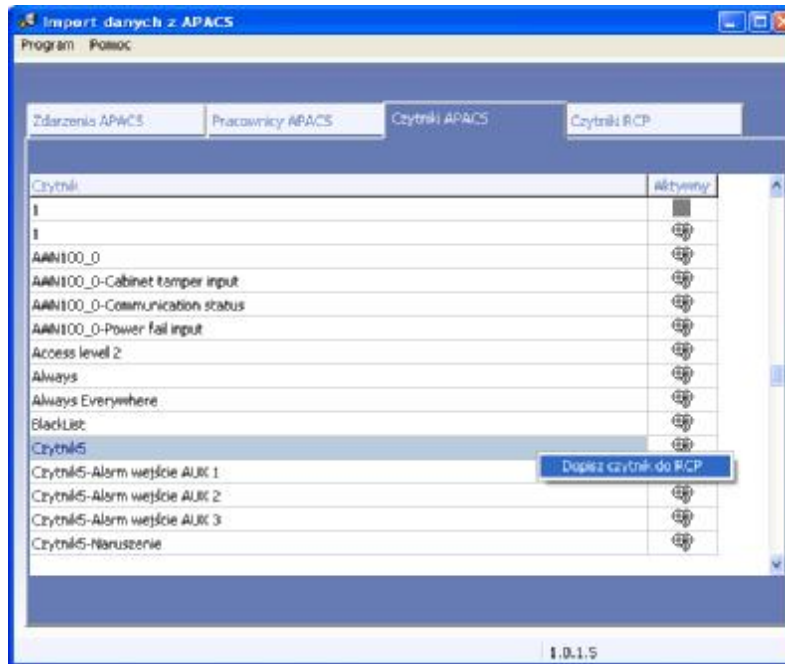
Importuj pracowników

1.0.1.5

Okno z listą pracowników w systemie APACS

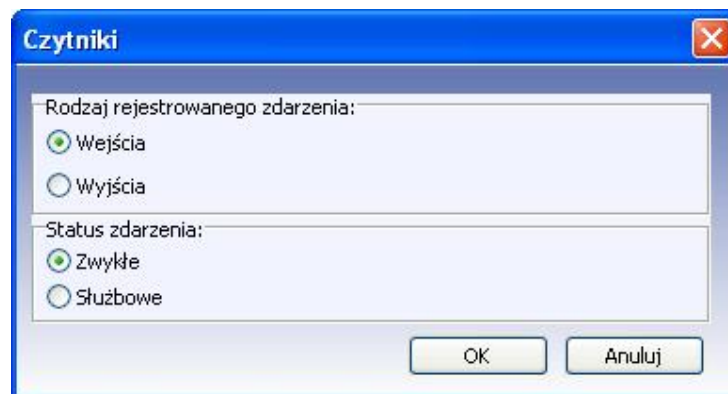
Konfiguracja i wybór czytników z systemu kontroli dostępu do rejestracji rcp

Z pośród wielu czytników program umożliwia wybranie tylko tych które służą do rejestracji rcp. Zdarzenia z pozostałych czytników są ignorowane.



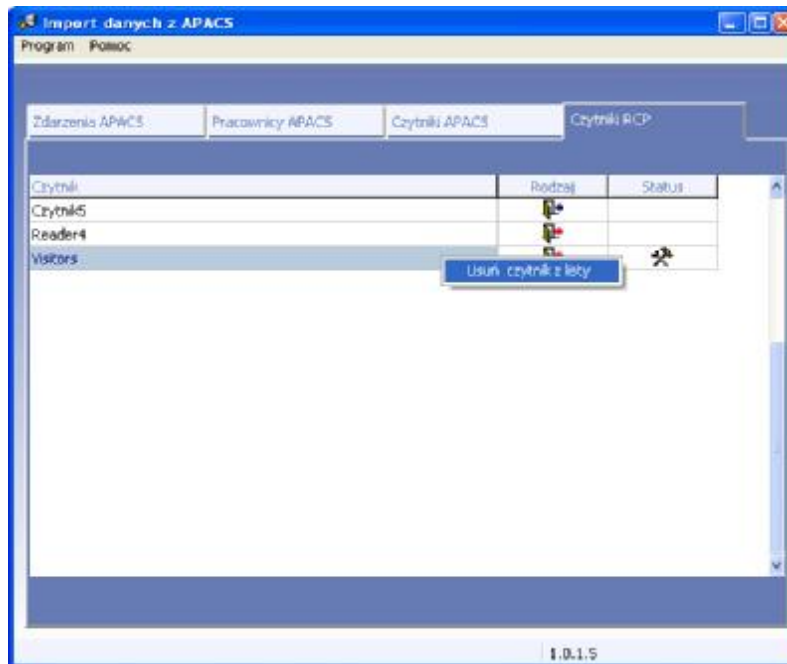
Okno z listą czytników w systemie APACS

Aby wybrać spośród wszystkich zadeklarowanych w systemie APACS czytników te, które mają rejestrować zdarzenia rcp należy w oknie *Czytniki APACS* wskazać myszą czytnik z listy, a następnie prawym klawiszem myszy (menu kontekstowe) wybrać opcję *Dopisz czytnik do RCP*. Może być wybrana dowolna liczba czytników.



Okno wyboru rodzaju rejestracji rcp.

Następnie należy wybrać jaki rodzaj zdarzenia ma wybrany czytnik rejestrować: Wejście, wyjście z pracy czy wyjście służbowe. Uwaga! Nie zaleca się stosowania wejść służbowych, chociaż program RcpAccessNet+ dopuszcza taką możliwość. Zdeklarowane czytniki pojawiają się w oknie *Czytniki RCP*.



Lista czytników zadeklarowanych jako rcp

Podczas importu zdarzeń program będzie pomijał wszystkie zdarzenia oprócz tych pochodzących z zadeklarowanych czytników. Dodatkowo podczas importu będzie zapisywał zdarzenia jako *wejście* lub *wyjście* w zależności, jak był czytnik rejestrujący te zdarzenia zadeklarowany. Aby usunąć czytnik z listy wskaż myszą czytnik, następnie prawym klawiszem myszy wybierz z menu *Usuń czytnik z listy*.

Automatyczne pobieranie zdarzeń

Program umożliwia automatyczne pobieranie zdarzeń. Należy stworzyć plik bat z odpowiednim skrypcem uruchamiającym program wg potrzeb użytkownika, skonfigurować *Zaplanowane zadania* (w Panelu Sterowania) systemu Windows lub umieścić program w Autostarcie z parametrem START.

Uruchomienie programu z parametrem START :

np.: C:\Program Files\Polman\RcpAccessNet\ APACS2RCP.exe /START

spowoduje pobranie nowych zdarzeń i automatyczne zamknięcie programu.