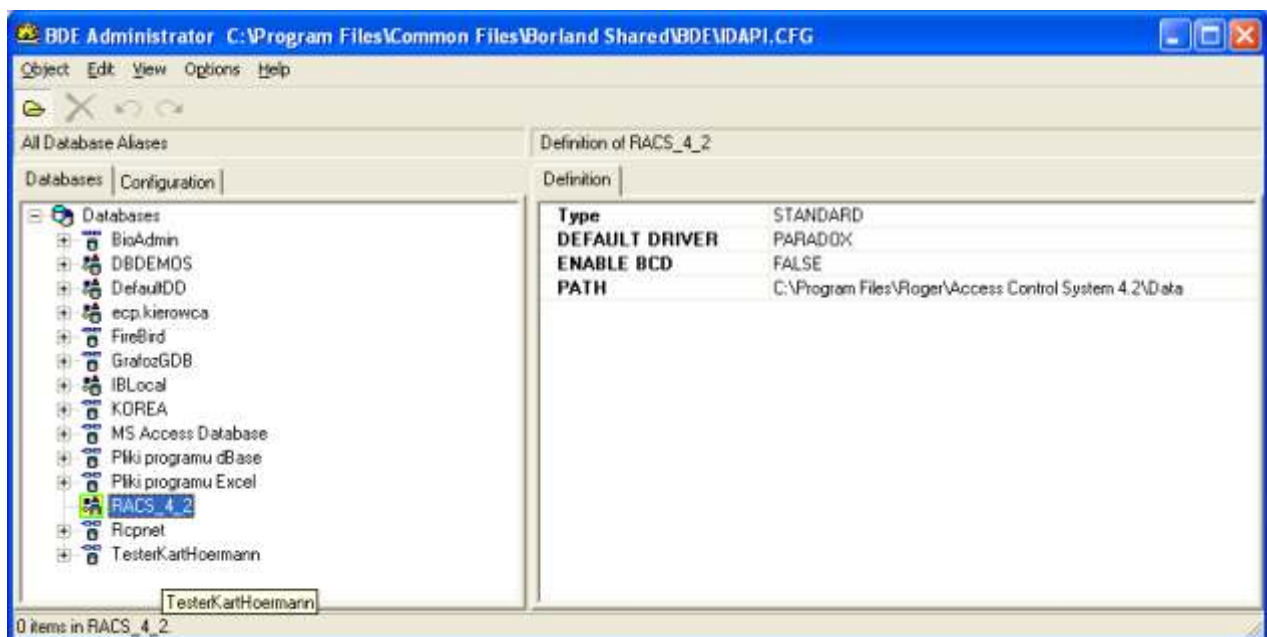


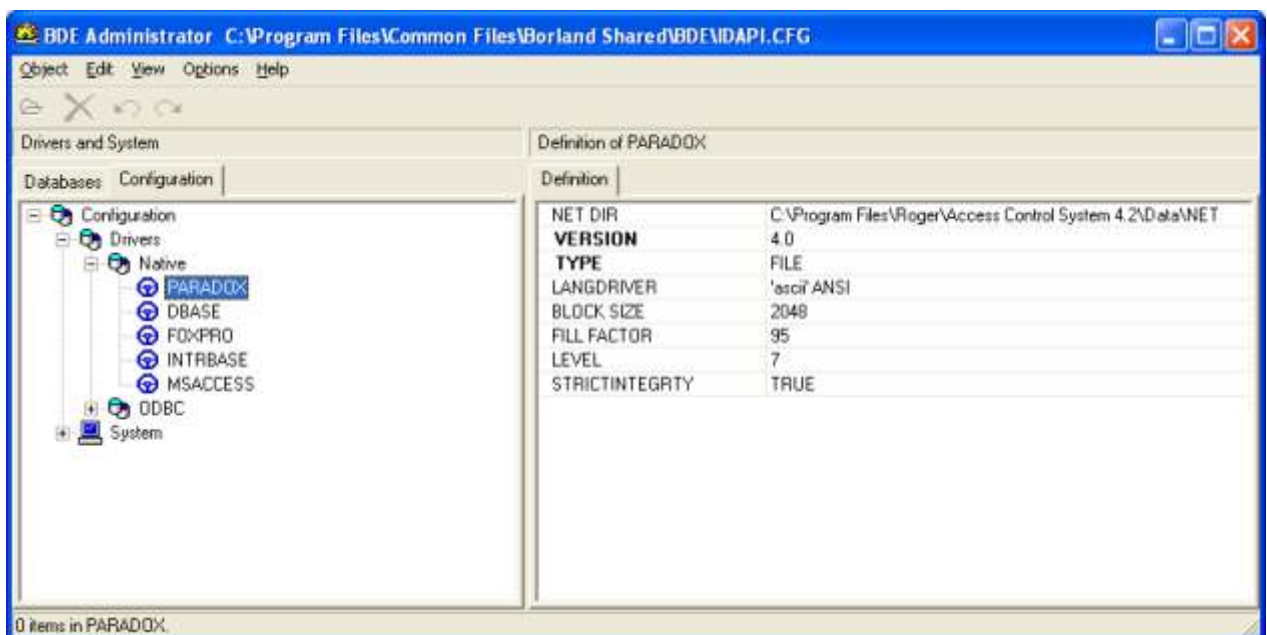
Konfiguracja programu ODBCImportEPSO

W Panelu Sterowania uruchom aplet BDE Administrator.

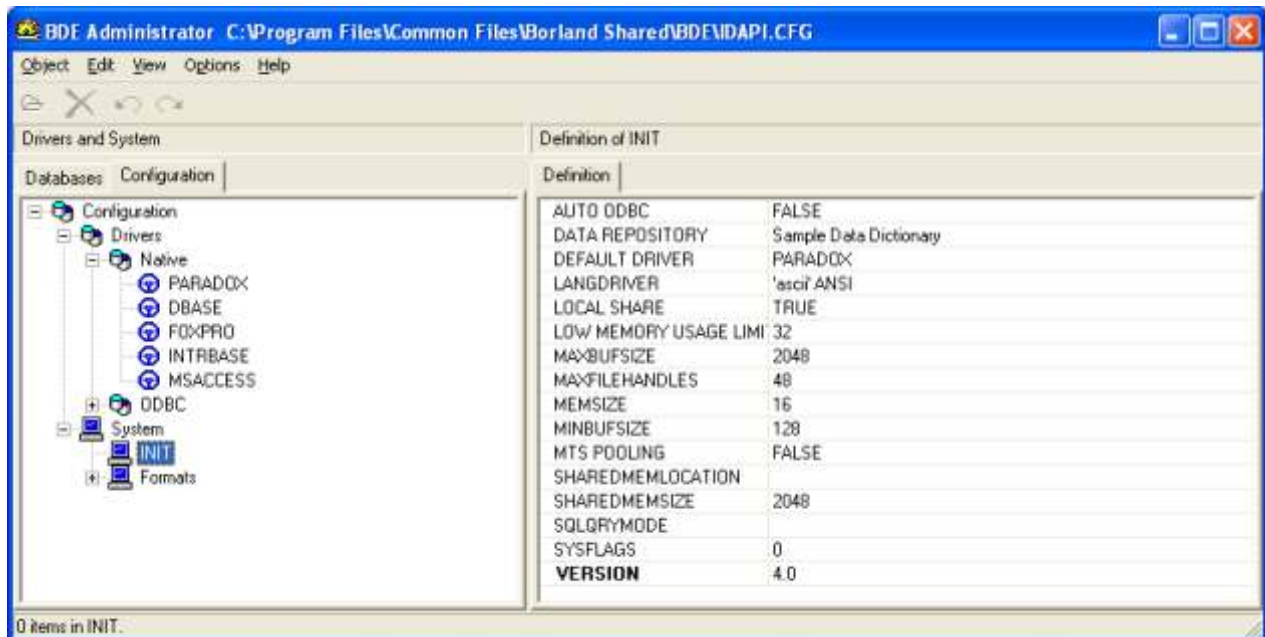
Po uruchomieniu należy zmodyfikować wszystkie wpisy odnośnie bazy **RACS_4_2** jak pokazano na załączonych rysunkach. Jeśli pojawi się błąd należy przeszukać wszystkie dyski komputera i usunąć znalezione pliki **PDOXUSRS.NET**. Pliki te tworzą się automatycznie wraz z uruchomieniem aplikacji PR Master lub ODBCImportEPSO. Na komputerze może występować tylko jedna kopia tego pliku. Wiele ich może prowadzić do konfliktów.



W oknie BDE Administrator kliknij bazę RACS_4_2.

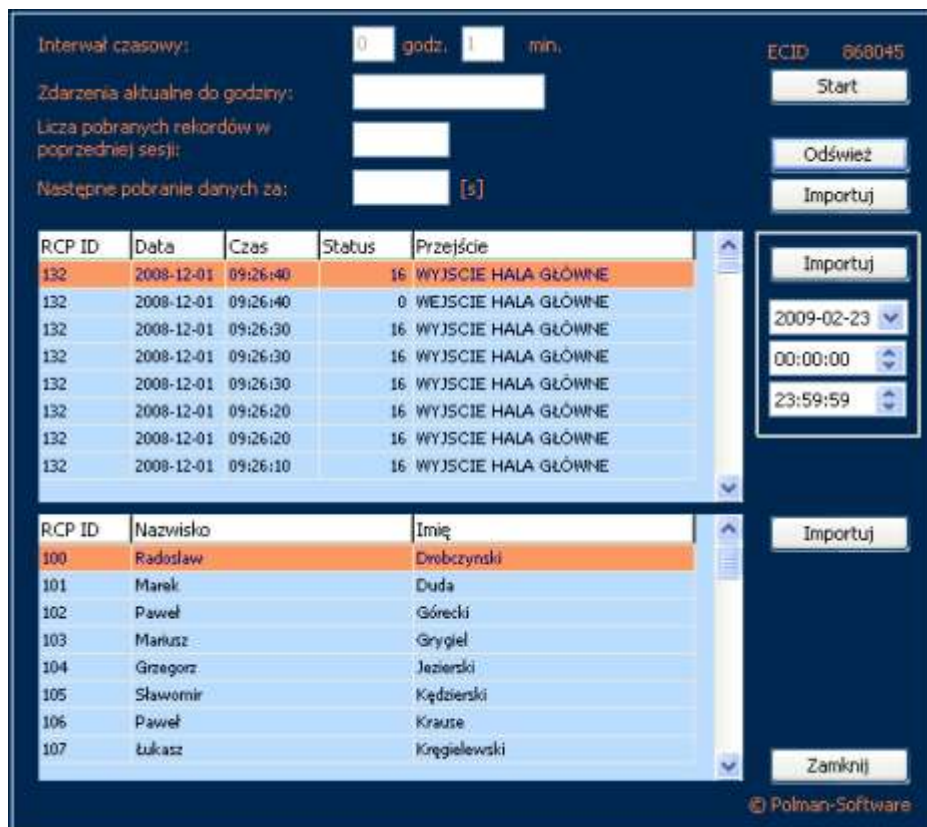


Przejdź na zakładkę Configuration, w polu NET DIR wpisz ścieżkę jak na rysunku.



W drzewie Configuration rozwiń i znajdź wpis INIT, w polu LOCAL SHARE wpisz TRUE.

Program ODBCImportEPSO



Program został przygotowany, aby bezpo rednio importowa zapisanych w programie PR Master pracowników do programu RcpAccessNet+ oraz bezpo rednio i automatycznie importowa zdarzenia wej /wyj . Aby program automatycznie importował zdarzenia We/Wy należy uruchomić program PR Master w trybie monitorowania, a w programie ODBCImportEPSO wcisnąć przycisk **Start**.