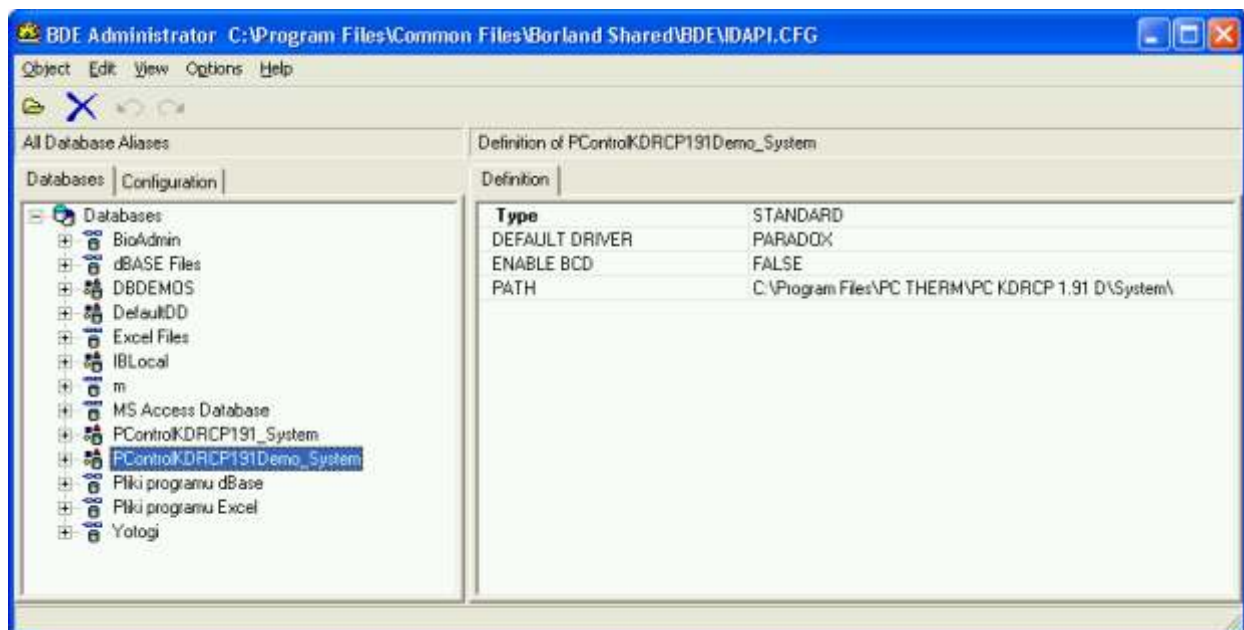


# Konfiguracja programu ODBCImportPControl

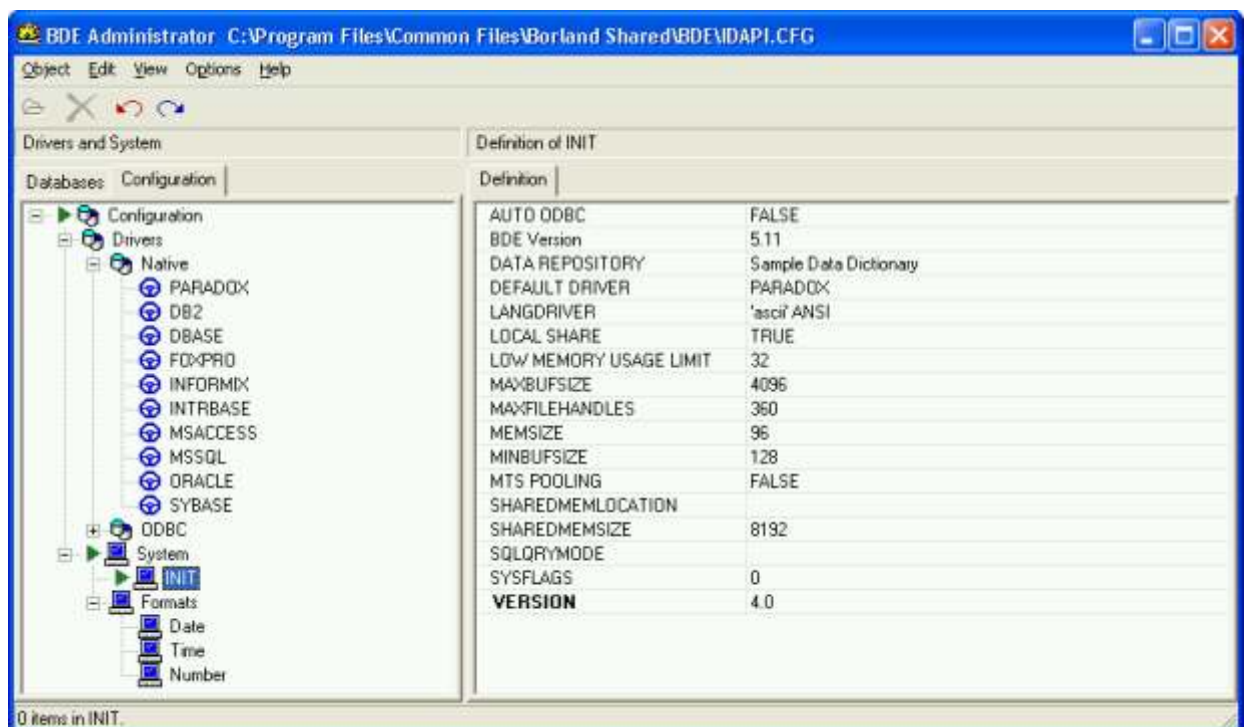
W Panelu Sterowania uruchom aplet BDE Administrator.

Po uruchomieniu należy zmodyfikować wszystkie wpisy odnośnie bazy **PControlKDRCP191\_System** jak pokazano na załączonych rysunkach.

Jeśli pojawi się błąd należy przeszukać wszystkie dyski komputera i usunąć znalezione pliki **PDOXUSRS.NET**. Pliki te tworzą się automatycznie wraz z uruchomieniem aplikacji PControlKD lub ODBCImportPControl. Na komputerze może wystąpić tylko jedna kopia tego pliku. Wiąsza ilość może prowadzić do konfliktów.

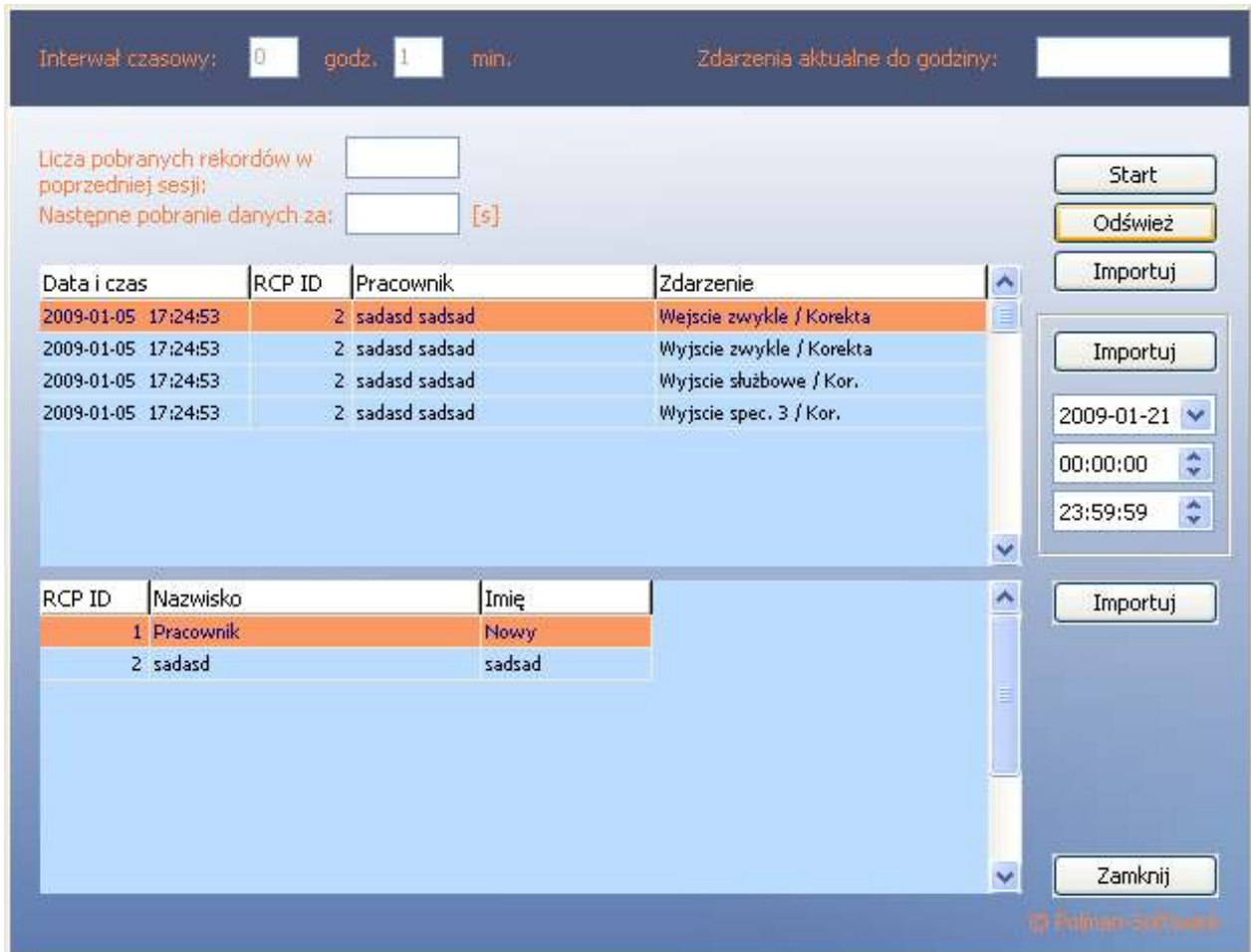


W oknie BDE Administrator kliknij bazę **PControlKDRCP191\_System**.



W drzewie Configuration rozwiń i znajdź wpis INIT, w polu LOCAL SHARE wpisz TRUE.

## Program ODBCImportPControl



Program został przygotowany, aby bezpo rednio importowa zapisanych w programie PControlKD pracowników do programu RcpAccessNet+ oraz bezpo rednio i automatycznie importowa zdarzenia wej /wyj . Aby program automatycznie importował zdarzenia We/Wy nale y uruchomi program PControlKD w trybie monitorowania, a w programie ODBCImportPControl wcisn przycisk **Start**.