

Konfiguracja programu ODBCImportYOTOGI do pracy z systemem Yotogi.

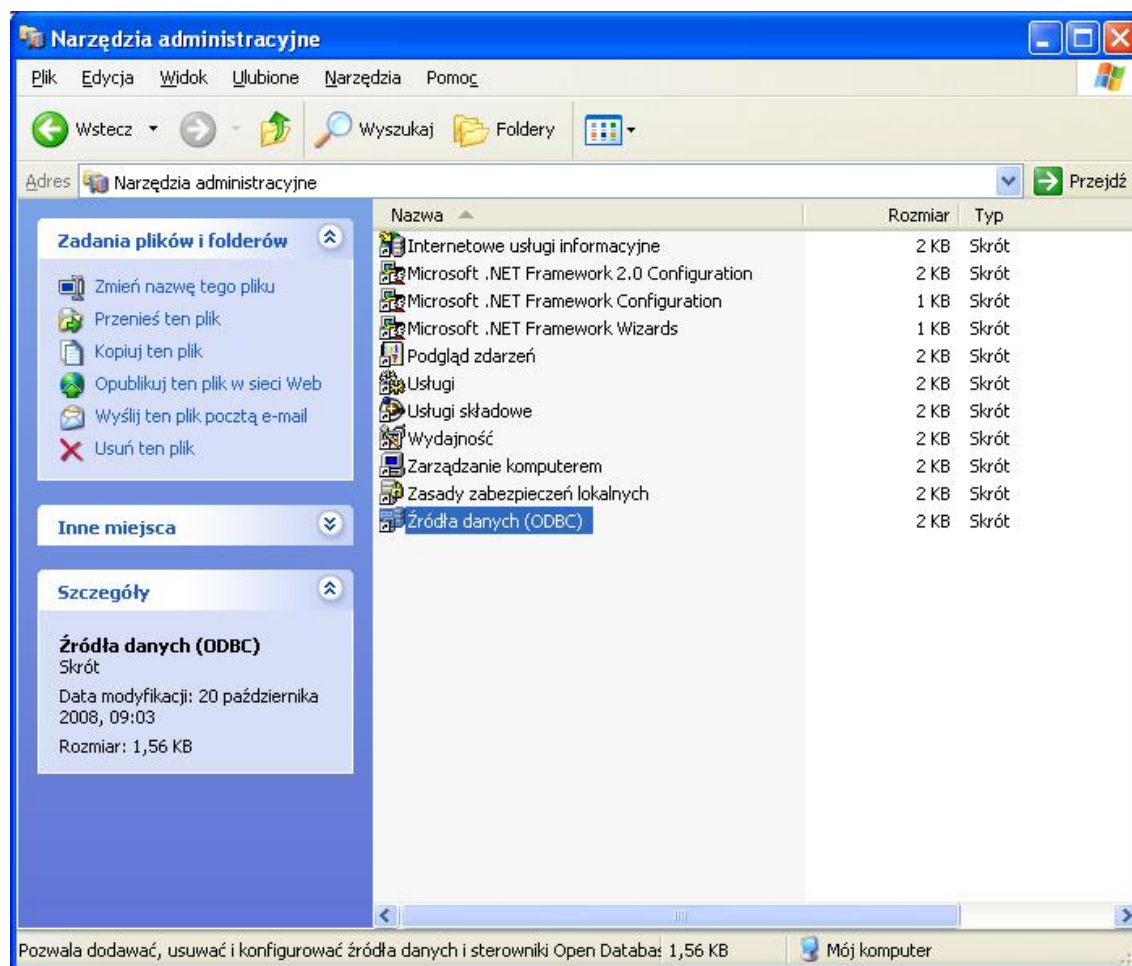
Program ODBCImportYOTOGI służy do pobierania danych o pracownikach oraz rejestracjach na terminalach zapisanych w bazie danych systemu Yotogi.

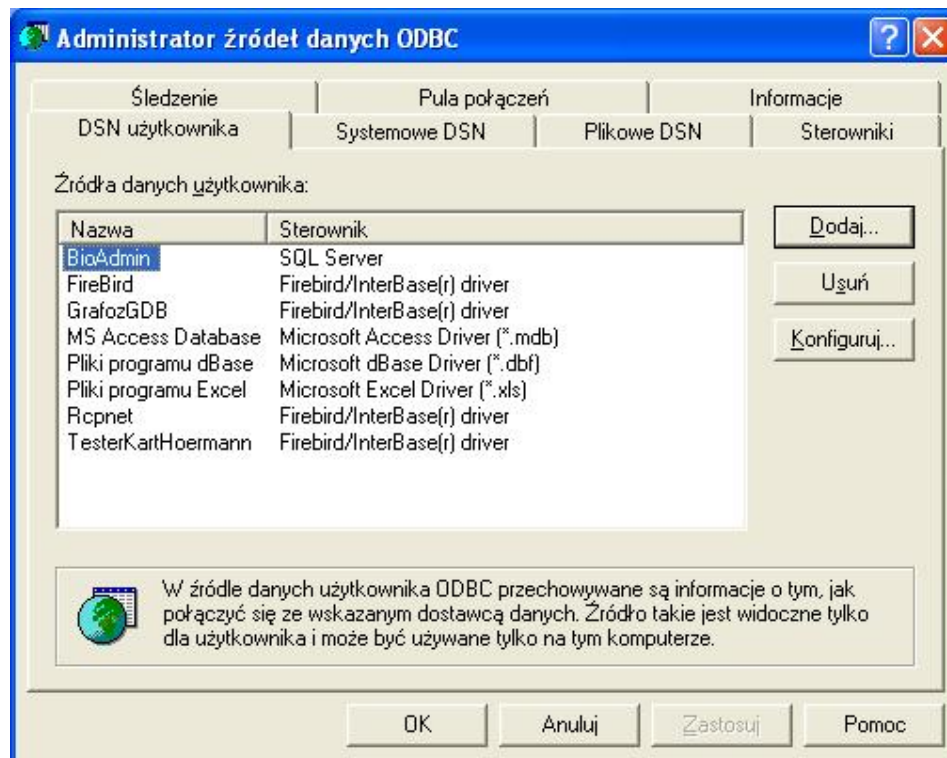
Program umożliwia pobranie informacji z systemu Yotogi o pracowniku: numer pracownika, nazwisko, imię oraz departament i zapisanie do bazy programu RcpAccessNet+. Program dopisuje nowych pracowników tzn. z nowymi numerami, oznaczonymi w programie Yotogi jako **Employee No.** Program zapisuje nowych pracowników do wydziału o nazwie jak *Department* w programie Yotogi.

Kolejną funkcją programu jest pobieranie automatyczne zdarzeń – rejestracji i zapisywanie ich jako wejście i wyjście z pracy uwzględniając konfigurację terminali wg potrzeb użytkowników. Aby program działał prawidłowo należy na komputerze z systemem Yotogi wykonać poniższe kroki. Zaawansowani użytkownicy mogą skonfigurować program na dowolnych komputerach .

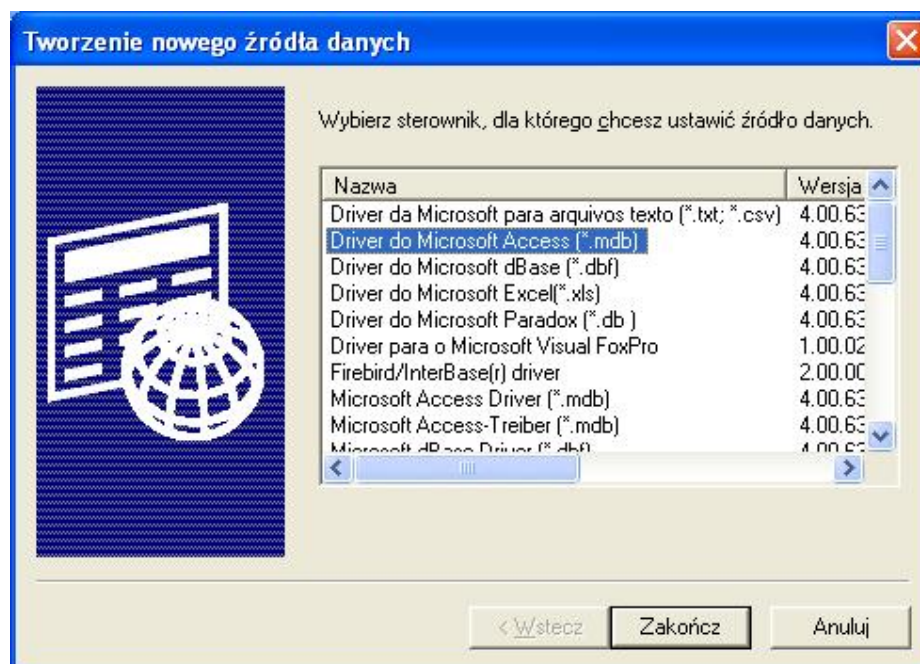
Konfiguracja sterownika ODBC na komputerze z systemem Yotogi

W Panelu Sterowania wybierz *Narzędzia administracyjne*. Następnie uruchom program *Źródła danych (ODBC)*.





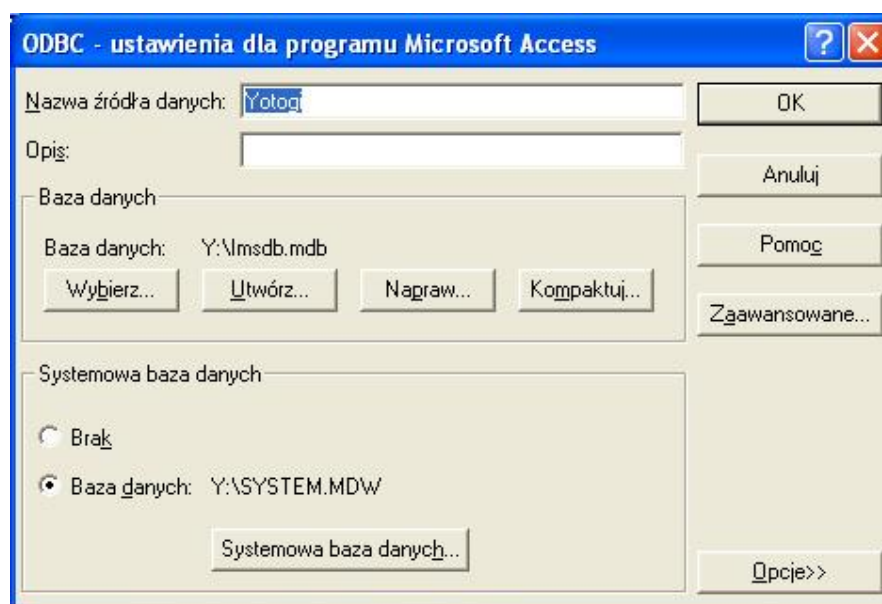
W oknie jak wyżej wybierz przycisk *Dodaj*



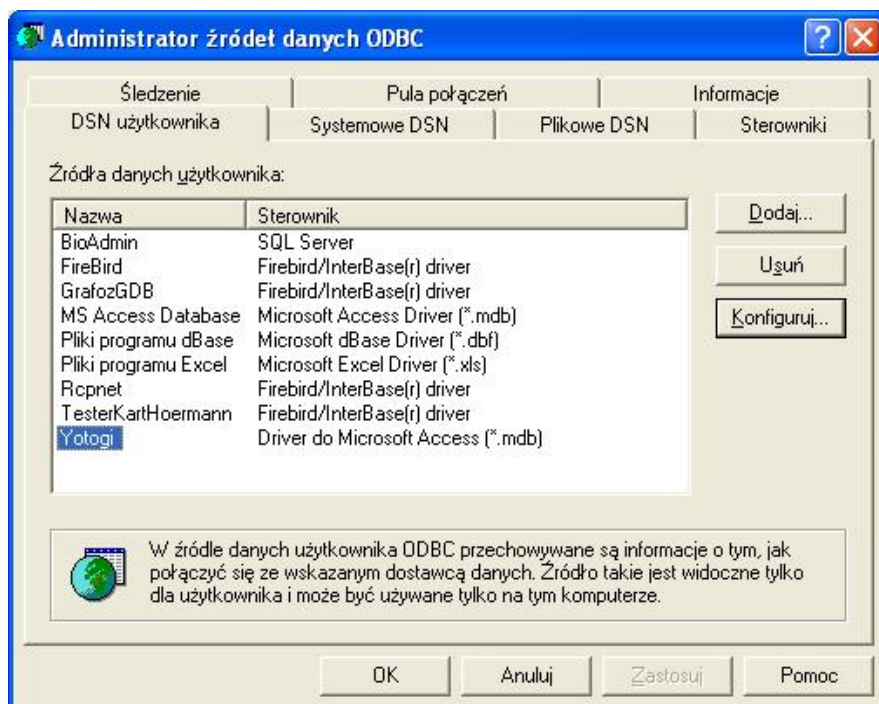
Z listy sterowników wybierz sterownik bazy Microsoft Access (*.mdb) jak wyżej. I naciśnij przycisk *Zakończ*.



W polu nazwa źródła danych wpisz Yotogi.

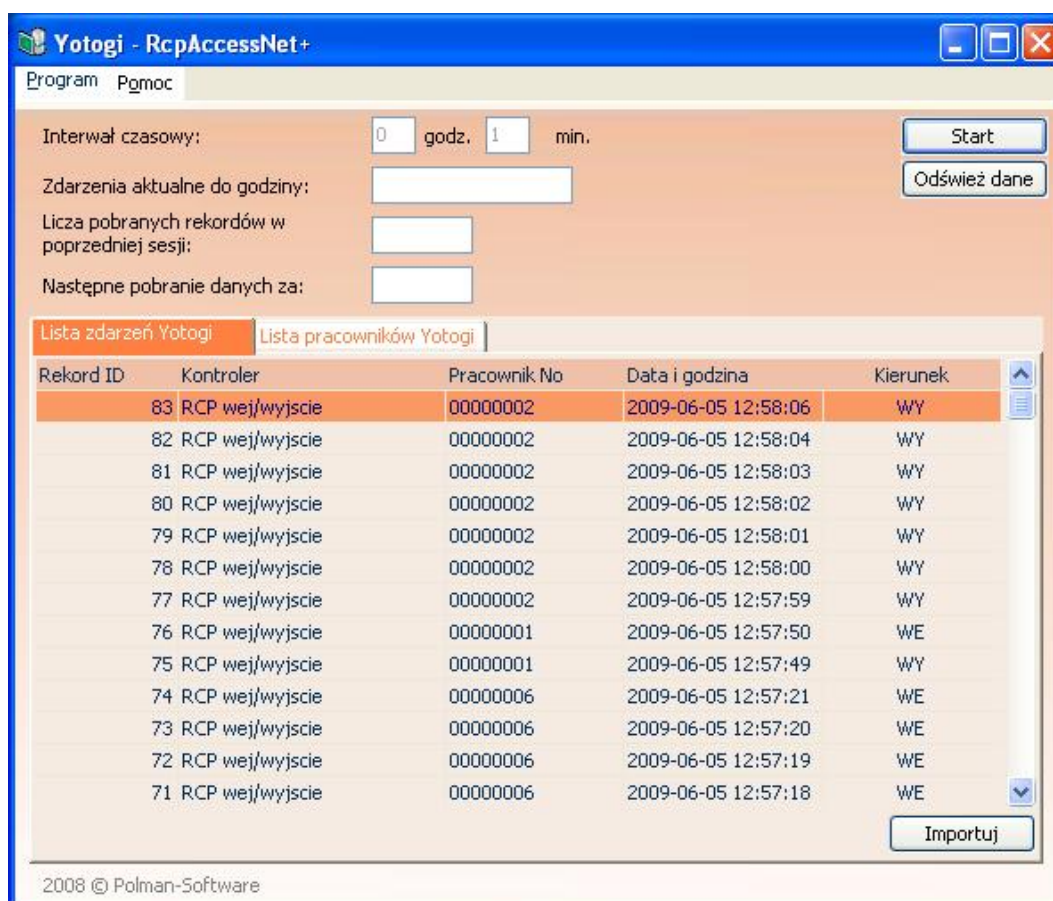


W obszarze *Baza danych* wciśnij przycisk *Wybierz...* i wskaż lokalizację pliku lmsdb.mdb. Domyślnie powinien znajdować się w C:\Program Files\Smart Card Application System\Dms7A\DB. W obszarze *Systemowa baza danych* wciśnij przycisk *Wybierz...* i wskaż lokalizację pliku system.mdw. Domyślnie powinien znajdować się w C:\Program Files\Smart Card Application System\Dms7A\DB.



Po zakończeniu konfiguracji pojawi się nowy wpis na liście Yotogi jak w oknie wyżej.

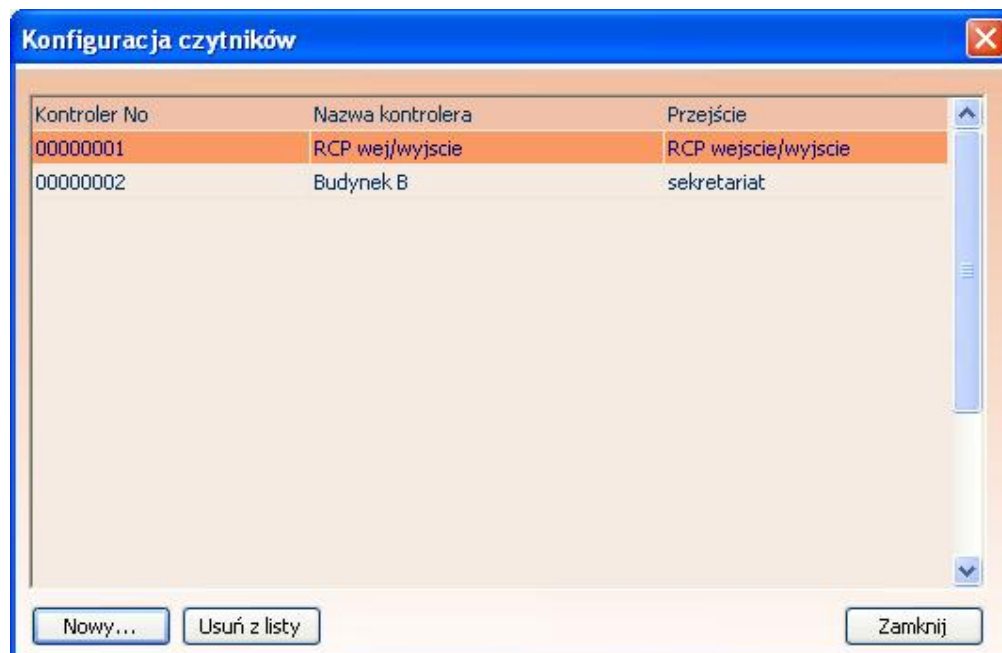
Uruchom program *ODBCImportYOTOGI*, pojawienie się jakichkolwiek danych na liście oznacza poprawną konfigurację i gotowość programu do pracy.



Konfiguracja programu ODBCImportYOTOGI do pracy

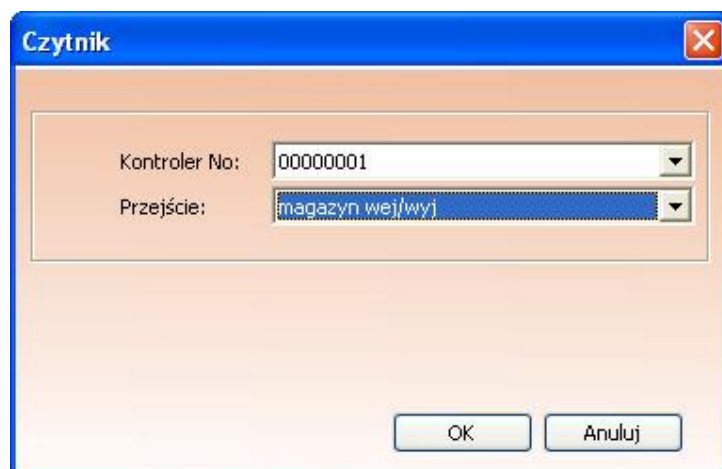
Aby program prawidłowo interpretował zdarzenia zarejestrowane na poszczególnych terminalach należy określić, który terminal danego kontrolera ma rejestrować zdarzenia jako wejścia, który jako wyjścia. W menu *Program* wybierz *Konfiguracja czytników*. Pojawi się okno z listą kontrolerów, z których rejestracje są zapisywane w bazie danych programu RcpAccessNet+.

Uwaga! Rejestracje wykonane na kontrolerach, których numery nie znajdują się na liście są pomijane podczas importu. Podczas importu pomijane są również zdarzenia wygenerowane kartami niezarejestrowanymi w systemie Yotogi.



Okno z listą kontrolerów uwzględnianych podczas importu.

Aby dopisać nowy kontroler wybierz przycisk *Nowy...*



Wybierz z listy odnalezionych kontrolerów właściwy i wciśnij OK. Lista kontrolerów powinna się zgadzać z kontrolerami skonfigurowanymi w programie głównym.

Pobieranie zdarzeń i aktualizacja danych o pracownikach

Program może automatycznie aktualizować zdarzenia. Po uruchomieniu i poprawnej konfiguracji wciśnij przycisk *Start*. Uruchomi się funkcja, która co 1 min. będzie pobierać zdarzenia z bazy Yotogi i zapisywać do bazy RcpAccessNet+.

Aby pobrać ręcznie zdarzenia wciśnij przycisk *Importuj* na zakładce *Lista zdarzeń Yotogi*. Wcześniej można odświeżyć listę zdarzeń przyciskiem *Odśwież dane*.

Aby pobrać dane o pracownikach przejdź na zakładkę *Lista pracowników Yotogi* i wciśnij przycisk *Importuj*.

Automatyczne pobieranie zdarzeń za pomocą funkcji Zadania Windows

Aby automatycznie pobierać zdarzenia w **dowolnym cyklu**, z dowolną częstotliwością proponuje się uruchamianie programu z parametrem START np.: w za pomocą **Zaplanowanych zadań**, funkcji systemu Windows (dostępne z Panelu Sterowania). Przykład: C:\program files\Polman\RcpAccessNet\ODBCImportYOTOGI.exe /START